

見積参考資料

工事名 R3徳土 今切港（旭野地区） 徳・川内 防砂フェンス設置工事

◇経費情報◇

工種区分	海岸工事（港湾）
単価地区	徳島東部1
施工地域・工事場所	地方港湾（3）（一般交通の影響を受けない場合）
前金支出割合	補正を行わない
契約保証	金銭的保証
現場環境改善費	計上しない

注意

「見積参考資料」は入札参加者の迅速で適正な工事費の見積りのための一資料であり、請負契約を拘束するものではない。

設計内訳書 (本01)

工事名	R 3 徳土 今切港 (旭野地区) 徳・川内 防砂フェンス設置工事				事業区分 工事区分	港湾海岸整備 堤防・防潮堤・護岸	
工事区分・工種・種別・細別	規格	単位	数量	単価	金額	数量・金額増減	摘要
堤防・防潮堤・護岸		式	1				
防砂工		式	1				
土工		式	1				
押土		m3	200				単 1号
不陸整正	補足材有：RC-30 t=5cm	m2	2,000				単 2号
床堀		m3	42				単 3号
埋戻		m3	18				単 4号
残土運搬		m3	23				単 5号
護岸基礎工		式	1				
1号基礎コンクリート		m3	2				単 6号
2号基礎コンクリート		m3	54				単 7号
コンクリート壁		m3	2				単 8号
防砂工		式	1				

設計内訳書 (本01)

工事名	R 3 徳土 今切港 (旭野地区) 徳・川内 防砂フェンス設置工事				事業区分 工事区分	港湾海岸整備 堤防・防潮堤・護岸	
工事区分・工種・種別・細別	規格	単位	数量	単価	金額	数量・金額増減	摘要
防砂フェンス	有孔折板70	枚	126				単 9号
仮設工		式	1				
工事用道路工	敷鉄板 1524*3048	m2	46				単 10号
直接工事費		式	1				
共通仮設		式	1				
共通仮設費		式	1				
運搬費		式	1				
仮設材等運搬		t	8				単 11号
共通仮設費 (率計上)		式	1				
純工事費		式	1				
現場管理費		式	1				
工事原価		式	1				
一般管理費等		式	1				

設計内訳書（本01）

工事名	R 3 徳土 今切港（旭野地区） 徳・川内 防砂フェンス設置工事	事業区分	工事区分	金額	数量・金額増減	摘要
	規格	単位	数量	単価		
工事区分・工種・種別・細別						
工事価格		式	1			
消費税額及び地方消費税額		式	1			
工事費計		式	1			

1次単価表

単価使用年月	2021.09
歩掛適用年月	2021.09
労務調整係数	1.000-00000 0.0 0

単 1号	押土		単位	m3	単位数量	1	単価	
名称・規格		条件	単位	数量	単価	金額	摘要	
	押土(ル-ス)	土砂	m3	1				
	合計							
	単価						円/m3	

1次単価表

単価使用年月	2021.09
歩掛適用年月	2021.09
労務調整係数	1.000-00000 0.0 0

単 2号	不陸整正	補足材有：RC-30 t=5cm	単位	m2	単位数量	1	単価	
名称・規格		条件	単位	数量	単価	金額	摘要	
	不陸整正	有り, 49mm以上55mm未満, 再生クラッシュヤ ン RC-30, 全ての費用	m2	1				
	合計							
	単価						円/m2	

1 次単価表

単価使用年月	2021.09
歩掛適用年月	2021.09
労務調整係数	1.000-00000 0.0 0

単 3号	床堀		単位	m3	単位数量	1	単価	
名称・規格		条件	単位	数量	単価	金額	摘要	
	床掘り	土砂, 標準, 無し, 無し	m3	1				
	合計							
	単価						円/m3	

1 次単価表

単価使用年月	2021.09
歩掛適用年月	2021.09
労務調整係数	1.000-00000 0.0 0

単 4号	埋戻		単位	m3	単位数量	1	単価	
名称・規格		条件	単位	数量	単価	金額	摘要	
	埋戻し	最大埋戻幅1m以上4m未満	m3	1				
	合計							
	単価						円/m3	

1 次単価表

単価使用年月	2021.09
歩掛適用年月	2021.09
労務調整係数	1.000-00000 0.0 0

単 5号	残土運搬	単位	m3	単位数量	1	単価
名称・規格	条件	単位	数量	単価	金額	摘要
土砂等運搬	標準,ハック杓山積0.8m3(平積0.6m3), 土砂(岩塊・玉石混り土含む),無し,1 .0km以下	m3	1			
合計						
単価						円/m3

1次単価表

単価使用年月	2021.09
歩掛適用年月	2021.09
労務調整係数	1.000-00000 0.0 0

単 6号	1号基礎コンクリート		単位	m3	単位数量	2	単価	
名称・規格		条件	単位	数量	単価	金額	摘要	
コンクリート		無筋・鉄筋構造物, 人力打設, 18-8-40 (高炉), 養生無し, 無し, 全ての費用	m3	1.9				
型枠		一般型枠, 鉄筋・無筋構造物	m2	5				
基礎砕石		12.5cmを超え17.5cm以下, 再生クラッシュ 40~0, 全ての費用	m2	1.7				
基面整正			m2	1.6				単 12号
チップング			m 2	1				単 13号
鉄筋コンクリート用棒鋼 SD295 D16			t	0.002				
樹脂カプセル φ15、L=150			本	5				
コンクリート削孔(電動ハンマドリル)		30mm以上200mm未満	孔	5				
合計								
単価								円/m3

1 次単価表

単価使用年月	2021.09
歩掛適用年月	2021.09
労務調整係数	1.000-00000 0.0 0

単 7号	2号基礎コンクリート		単位	m3	単位数量	54	単価	
名称・規格		条件	単位	数量	単価	金額	摘要	
コンクリート		無筋・鉄筋構造物, 人力打設, 18-8-40 (高炉), 養生無し, 無し, 全ての費用	m3	53.5				
型枠		一般型枠, 鉄筋・無筋構造物	m2	44.2				
目地板		瀝青質目地板t=10	m2	5.4				
基礎砕石		12.5cmを超え17.5cm以下, 再生クラッシュ 40~0, 全ての費用	m2	10.4				
基面整正			m2	10.1				単 12号
チップング			m 2	28				単 13号
鉄筋コンクリート用棒鋼 SD295 D16			t	0.043				
樹脂カプセル φ15、L=150			本	92				
コンクリート削孔(電動ハンマドリル)		30mm以上200mm未満	孔	92				
合計								
単価								円/m3

1 次単価表

単価使用年月	2021.09
歩掛適用年月	2021.09
労務調整係数	1.000-00000 0.0 0

単 8号	コンクリート壁		単位	m3	単位数量	1	単価	
名称・規格		条件	単位	数量	単価	金額	摘要	
コンクリート		無筋・鉄筋構造物, 人力打設, 18-8-40 (高炉), 養生無し, 無し, 全ての費用	m3	2.3				
型枠		一般型枠, 鉄筋・無筋構造物	m2	8.9				
基礎砕石		12.5cmを超え17.5cm以下, 再生クラッシュ 40~0, 全ての費用	m2	2.2				
基面整正			m2	2.2				単 12号
鉄筋コンクリート用棒鋼 SD295 D16			t	0.001				
コンクリート削孔(電動ハンマドリル)		30mm以上200mm未満	孔	1				
	合計							
	単価							円/m3

1次単価表

単価使用年月	2021.09
歩掛適用年月	2021.09
労務調整係数	1.000-00000 0.0 0

単 9号	防砂フェンス	有孔折板70	単位	枚	単位数量	126	単価	
名称・規格		条件	単位	数量	単価	金額	摘要	
	主柱 H-100*100*6*8 控柱 φ 89.1*3.2溶融亜鉛メッキ		本	1				
	主柱 H-175*175*7.5*11 溶融亜鉛メッキ		本	1				
	主柱 H-150*150*7*11 溶融亜鉛メッキ		本	6				
	隙間プレート(SS400) t1.6*85*2960 表面処理HDZ55		枚	1				
	隙間プレート(SS400) t1.6*140*2960 表面処理HDZ55		枚	1				
	隙間プレート(SS400) t1.6*206*1130 表面処理HDZ55		枚	1				
	パネル取付ボルト M8*30 (1緩止N付・2W付)		組	244				
	パネル取付ボルト M8*30 (1巾止金具・1緩止N・1W付)		組	30				
	巾止金具(重ね用) t2.3*25*50		組	120				
	アンカーボルト D19(M16)*420(6N/1アンカー用W付)表面処理HDZ35		組	8				
	アンカーフレーム t4.5*50 220*220 表面処理HDZ35		組	4				
	アンカーボルト D25(M22)*550(6N/1アンカー用W付)表面処理HDZ35		組	6				

1次単価表

単価使用年月	2021.09
歩掛適用年月	2021.09
労務調整係数	1.000-00000 0.0 0

単 9号	防砂フェンス	有孔折板70	単位	枚	単位数量	126	単価	
名称・規格		条件	単位	数量	単価	金額	摘要	
	アンカーフレーム t4.5*65 350*350 表面処理HDZ35		組	2				
	アンカーボルト D22(M20)*480(6N/17mm用W付)表面処理HDZ35		組	24				
	アンカーフレーム t4.5*50 350*350 表面処理HDZ35		組	12				
	コーナー t-4.5*150(曲)※1B・1緩止付表面処理HDZ35		カ所	2				
	パネル取付		枚	126				単 14号
	建柱工 H-100*100*6*8 控柱付		本	1				単 15号
	建柱工 H-175*175*7.5*11		本	1				単 16号
	建柱工 H-150*150*7*10		本	6				単 17号
	合計							
	単価							円/枚

1次単価表

単価使用年月	2021.09
歩掛適用年月	2021.09
労務調整係数	1.000-00000 0.0 0

単 10号	工事用道路工	敷鉄板 1524*3048	単位	m2	単位数量	46	単価	
名称・規格		条件	単位	数量	単価	金額	摘要	
式鉄板リース代 22*1524*3048			式	1				
整備費(敷鉄板) 22×1524×3048			枚	10				
合計								
単価							円/m2	

1次単価表

単価使用年月	2021.09
歩掛適用年月	2021.09
労務調整係数	1.000-00000 0.0 0

単 11号	仮設材等運搬		単位	t	単位数量	9	単価	
名称・規格		条件	単位	数量	単価	金額	摘要	
仮設材等運搬		無し, 無し, 8t, 有り, 現場、積込み+基地、取卸し	式	1			単 18号	
合計								
単価							円/t	

2次単価表

単価使用年月	2021.09
歩掛適用年月	2021.09
労務調整係数	1.000-00000 0.0 0

単 12号	基面整正		単位	m2	単位数量	100	単価	
名称・規格		条件	単位	数量	単価	金額	摘要	
	土木一般世話役		人					
	普通作業員		人					
	諸雑費(まるめ)		式	1				
	合計							
	単価						円/m2	

2次単価表

単価使用年月	2021.09
歩掛適用年月	2021.09
労務調整係数	1.000-00000 0.0 0

単 13号	チッピング		単位	m ²	単位数量	10	単価	
名称・規格		条件	単位	数量	単価	金額	摘要	
	土木一般世話役		人					
	特殊作業員		人					
	普通作業員		人					
	諸雑費(率+まるめ)		式	1				
	合計							
	単価							円/m ²

2次単価表

単価使用年月	2021.09
歩掛適用年月	2021.09
労務調整係数	1.000-00000 0.0 0

単 14号	名称・規格	条件	単位	枚	単位数量	金額	単価	摘要
	パネル取付		単位	枚		4	単価	
	土木一般世話役		人					
	特殊作業員		人					
	合計							
	単価							円/枚

2次単価表

単価使用年月	2021.09
歩掛適用年月	2021.09
労務調整係数	1.000-00000 0.0 0

単 15号	建柱工 H-100*100*6*8 控柱付	単位	本	単位数量	4	単価	
名称・規格	条件	単位	数量	単価	金額	摘要	
土木一般世話役		人					
特殊作業員		人					
雑機械器具損料		式	1			高所作業車含む	
合計							
単価						円/本	

2次単価表

単価使用年月	2021.09
歩掛適用年月	2021.09
労務調整係数	1.000-00000 0.0 0

単 16号	建柱工 H-175*175*7.5*11		単位	本	単位数量	4	単価	
名称・規格		条件	単位	数量	単価	金額	摘要	
	土木一般世話役		人					
	特殊作業員		人					
	雑機械器具損料		式	1				高所作業車含む
	合計							
	単価							円/本

2次単価表

単価使用年月	2021.09
歩掛適用年月	2021.09
労務調整係数	1.000-00000 0.0 0

単 17号	建柱工 H-150*150*7*10		単位	本	単位数量	4	単価	
名称・規格		条件	単位	数量	単価	金額	摘要	
	土木一般世話役		人					
	特殊作業員		人					
	雑機械器具損料		式	1				高所作業車含む
	合計							
	単価							円/本

2次単価表

単価使用年月	2021.09
歩掛適用年月	2021.09
労務調整係数	1.000-00000 0.0 0

単 18号	仮設材等運搬	無し,無し,8t,有り,現場、積込み+基地、取卸し	単位	式	単位数量	1	単価	
名称・規格		条件	単位	数量	単価	金額	摘要	
	貨物自動車運賃		式	1				
	取卸し・積込み費用		式	1				
	合計							

工事数量総括表(本01)

工事名	R 3 徳土 今切港 (旭野地区) 徳・川内 防砂フェンス設置工事				事業区分 工事区分	港湾海岸整備 堤防・防潮堤・護岸	
工事区分・工種・種別・細別	規格	単位	数量 (前回)	数量 (今回)	数量増減	摘要	
堤防・防潮堤・護岸		式		1			
防砂工		式		1			
土工		式		1			
押土		m3		200			
不陸整正	補足材有 : RC-30 t=5cm	m2		2,000			
床堀		m3		42			
埋戻		m3		18			
残土運搬		m3		23			
護岸基礎工		式		1			
1号基礎コンクリート		m3		2			
2号基礎コンクリート		m3		54			

工事数量総括表(本01)

工事名	R 3 徳土 今切港 (旭野地区) 徳・川内 防砂フェンス設置工事			事業区分 工事区分	港湾海岸整備 堤防・防潮堤・護岸		
工事区分・工種・種別・細別	規格	単位	数量 (前回)	数量 (今回)	数量増減	摘要	
コンクリート壁		m3		2			
防砂工		式		1			
防砂フェンス	有孔折板70	枚		126			
仮設工		式		1			
工事用道路工	敷鉄板 1524*3048	m2		46			
直接工事費		式		1			
共通仮設		式		1			
共通仮設費		式		1			
運搬費		式		1			
仮設材等運搬		t		8			
共通仮設費 (率計上)		式		1			

工事数量総括表(本01)

工事名	R 3 徳土 今切港 (旭野地区) 徳・川内 防砂フェンス設置工事	事業区分 工事区分	港湾海岸整備 堤防・防潮堤・護岸			
工事区分・工種・種別・細別	規格	単位	数量 (前回)	数量 (今回)	数量増減	摘要
純工事費		式		1		
現場管理費		式		1		
工事原価		式		1		
一般管理費等		式		1		
工事価格		式		1		
消費税額及び地方消費税額		式		1		
工事費計		式		1		

機労材集計リスト（機械）

工事名	R3徳土 今切港（旭野地区） 徳・川内 防砂フェンス設置工事					
単価コード	名称	規格	単位	数量	金額	摘要
L001010007	バックホウ(クローラ) [標準]	山積0.8m3(平積0.6m3)	日	0.387	3,871	
L001060003	タイヤローラ[普通型]	運転質量8～20t	日	1.61	8,160	
L001070002	振動ローラ(舗装用) [ハンドガイト式]	運転質量0.8～1.1t	日	0.348	678	
L001110001	発動発電機[カソリンエンジン駆動]	2kVA	日	1.541	890	
L001180001	タンパ 及びビラマ	質量 60～80kg	日	0.069	43	
M000101028	ブルドーザ [湿地・排出ガス対策型(1次基準)]	20t級	供用日	0.677	16,388	
M000202019	バックホウ(クローラ) [標準]	排ガス型(第2次) 山積0.8m3	供用日	0.187	3,447	
M000301005	ダンプトラック[オンロード・ディーゼル]	10t積級	供用日	0.242	4,945	
M000701015	モーターレータ [土工用・排ガス対策型(第2次)]	プレート幅3.1m	供用日	1.557	28,480	
M000801009	ロードローラ[マカダム・排ガス対策型(第2次)]	運転質量10t 締固め幅2.1m	供用日	1.622	22,040	
M002083002	電動ハンマドリル	穴あけ能力 φ38～40mm	供用日	2.062	550	
	合計額				89,492	

見積単価一覧表

工事名	R3徳土 今切港（旭野地区） 徳・川内 防砂フェンス設置工事			
名称	規格	単位	単価	備考
有孔折板	遮へい率70%	枚	0	支給品
主柱	H-100*100*6*8 控柱φ89.1*3.2 表面処理HDZ55	本	175,000	
主柱	H-175*175*7.5*11 表面処理HDZ55	本	180,000	
主柱	H-150*150*7*11 表面処理HDZ55	本	110,000	
隙間プレート(SS400)	t1.6*85*2960 表面処理HDZ55	枚	10,000	
隙間プレート(SS400)	t1.6*140*2960 表面処理HDZ55	枚	12,000	
隙間プレート(SS400)	t1.6*206*1130 表面処理HDZ55	枚	10,000	
パネル取付ボルト	M8*30（1緩止N付・2W付）	組	210	
パネル取付ボルト	M8*30（1巾止金具・1緩止N付・1W付）	組	270	
巾止金具（重ね用）	t2.3*25*50	組	300	
アンカーボルト	D19(M16)*420(6N/1アンカー用W付) 表面処理HDZ35	組	7,400	
アンカーフレーム	t4.5*50 220*220 表面処理HDZ35	組	4,200	
アンカーボルト	D25(M22)*550(6N/1アンカー用W付) 表面処理HDZ35	組	9,500	
アンカーフレーム	t4.5*65 350*350 表面処理HDZ35	組	5,300	
アンカーボルト	D22(M20)*480(6N/1アンカー用W付) 表面処理HDZ35	組	5,800	
アンカーフレーム	t4.5*50 350*350 表面処理HDZ35	組	5,300	
コーナー	t-4.5*150（曲）※1B・1緩止付 表面処理HDZ55	力所	21,500	

単 14号	パネル取付工	単位	枚	単位数量	4
名称・規格	条件	単位	数量	適用	
土木一般世話役		人	0.06		
特殊作業員		人	0.18		
合計					

単 15号	建柱工 H100*100*6*8控柱付	単位	本	単位数量	4
名称・規格	条件	単位	数量	適用	
土木一般世話役		人	0.79		
特殊作業員		人	2.37		
雑機械器具損料	50%	式	1.00	高所作業車含む	
合計					

単 16号	建柱工 H175*175*7.5*11	単位	本	単位数量	4
名称・規格	条件	単位	数量	適用	
土木一般世話役		人	0.79		
特殊作業員		人	2.37		
雑機械器具損料	50%	式	1.00	高所作業車含む	
合計					

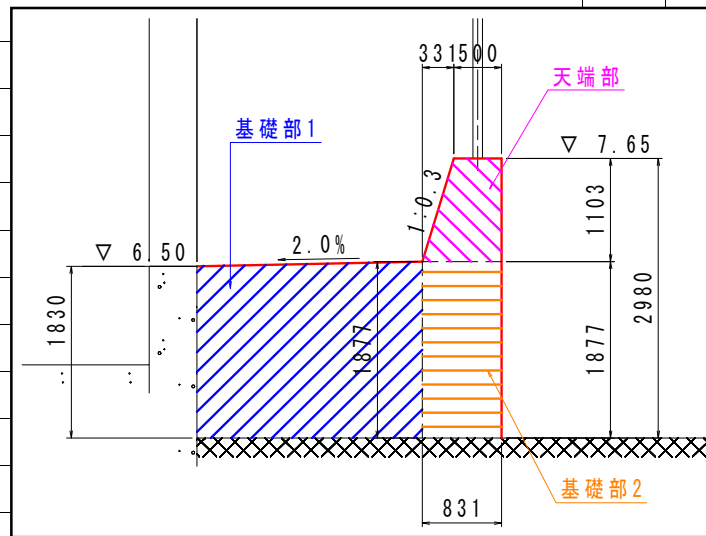
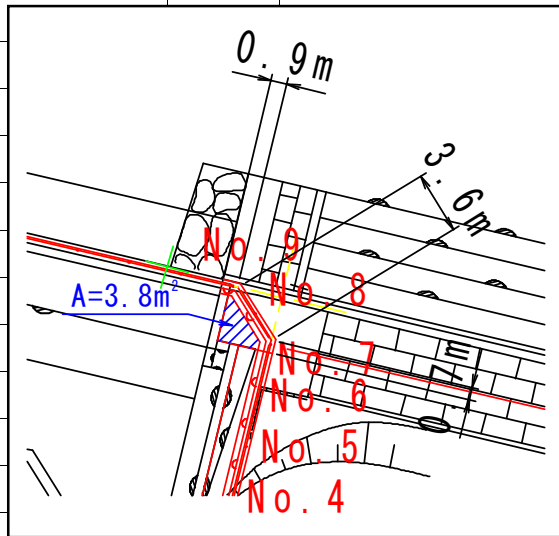
単 17号	建柱工 H150*150*7*10	単位	本	単位数量	4
名称・規格	条件	単位	数量	適用	
土木一般世話役		人	0.49		
特殊作業員		人	1.47		
雑機械器具損料	50%	式	1.00	高所作業車含む	
合計					

数量 総括表							
工事区分 (レベル1)	工種 (レベル2)	種別 (レベル3)	細別 (レベル4)	規格 (レベル5)	単位	数量	摘要
堤防・護岸							
	土工						
		作業土工					
			不陸整正	t=5cm	m ²	2,000.0	
			押土	砂	m ³	200.0	
			押土	砂	m ³	200.0	
			床掘	砂	m ³	42.0	
			埋戻	砂	m ³	18.0	最大埋戻幅1m以上4m未満
		残土処理工					
			残土処理	砂	m ³	23.2	
	護岸基礎工						
		1号基礎コンクリート					
			コンクリート	σ ck=18N/mm ²	m ³	1.9	
			型枠	無筋構造物	m ²	5.0	
			基礎砕石	RC-40、t=150mm	m ²	1.7	
			基面整正	砂	m ²	1.6	
			チップング	t=30mm	m ²	1.3	
			差し筋	D16、L=300	kg	2.3	D16単位重量1.56kg/m
			樹脂カプセル	φ15、L=150	本	5.0	
			コンクリート削孔	φ20、L=130	孔	5.0	
		2号基礎コンクリート					
			コンクリート	σ ck=18N/mm ²	m ³	53.5	
			型枠	無筋構造物	m ²	44.2	
			目地材	瀝青質 t=10mm	m ²	5.4	
			基礎砕石	RC-40、t=150mm	m ²	10.4	
			基面整正	砂	m ²	10.1	
			チップング	t=30mm	m ²	27.7	
			差し筋	D16、L=300	kg	43.1	D16単位重量1.56kg/m
			樹脂カプセル	φ15、L=150	本	92.0	
			コンクリート削孔	φ20、L=130	孔	92.0	
		コンクリート壁					
			コンクリート	σ ck=18N/mm ²	m ³	2.3	コンクリート壁1+コンクリート壁2
			型枠	無筋構造物	m ²	8.9	//
			基礎砕石	RC-40、t=150mm	m ²	2.2	//
			基面整正	砂	m ²	2.2	//
		コンクリート壁	差し筋	D16、L=300	kg	0.5	D16単位重量1.56kg/m
			樹脂カプセル	φ15、L=150	本	1.0	
			コンクリート削孔	φ20、L=130	孔	1.0	
	護岸工						
		防砂フェンス					
			有孔折板70	遮へい率70%	枚	98.0	支給品
			有孔折板70	遮へい率70%	枚	28.0	支給品 (加工品; 現地切断)
			支柱 (No. 2)	H-100x100x6x8 控柱φ89.1×3.2	本	1.0	
			支柱 (No. 3)	H-175x175x7.5x11	本	1.0	
			支柱 (No. 4~9)	H-150x150x7x10	本	6.0	
			隙間プレート (No. 2)	t1.6×85×2960	枚	1.0	
			隙間プレート (No. 3)	t1.6×140×2960	枚	1.0	
			隙間プレート (No. 3)	t1.6×206×1130	枚	1.0	
			パネル取付ボルト	M8×30 (1緩止N・2W付)	組	244.0	
			パネル取付ボルト	M8×30 (1巾止金具・1緩止N・1W付)	組	30.0	
			巾止金具 (カネ張用)	2枚/組 (t2.3×25×50)	組	120.0	
			アンカーボルト (支柱No. 2)	D19 (M16) x420 (6N・17ヶ用W付)	組	8.0	
			アンカーフレーム (支柱No. 2)	t4.5×50 220×220	組	4.0	
			アンカーボルト (支柱No. 3)	D25 (M22) x550 (6N・17ヶ用W付)	組	6.0	
			アンカーフレーム (支柱No. 3)	t4.5×50 350×350	組	2.0	
			アンカーボルト (支柱No. 4~9)	D22 (M20) x480 (6N・17ヶ用W付)	組	24.0	
			アンカーフレーム (支柱No. 4~9)	t4.5×50 350×350	組	12.0	
			コーナー	t4.5×150 (曲)	カ所	2.0	
		防砂フェンス設置					
			建柱工 (支柱No. 2)	H-100x100x6x8 控柱φ89.1×3.2	本	1.0	
			建柱工 (支柱No. 3)	H-175x175x7.5x11	本	1.0	
			建柱工 (支柱No. 4~9)	H-150x150x7x10	本	6.0	
			流用パネル取付工		枚	126.0	
	仮設工						
		工事用道路工					
			敷鉄板	1524×3048、t=22	m ²	45.7	
					t	8.0	N=10枚、802kg/枚

護岸基礎工						単位	小計	合計
種別	細別	記号	計	算	式			
1号基礎コンクリート								
コンクリート	$\sigma_{ck}=18\text{N/mm}^2$		$(1/2 \times (1.322+1.854) \times 1.00) \times 1.20$			m ³		1.9
型枠	無筋構造物		$1.00 \times 1.20 + 1/2 \times (1.322+1.854) \times 1.20 \times 2$			m ²		5.0
基礎砕石 (RC-40)	t=150mm		$1/2 \times (1.343+1.422) \times 1.20$			m ²		1.7
基面整正	砂		1.34×1.2			m ²		1.6
チップング	法面部、t=30mm							
No. 2			$1.0 \times 1.118 \times 1.20$			m ²		1.3
			※1.118=1:0.5の斜比					
差し筋	D16、L=300		$0.3 \times 5 \times 1.56$			kg		2.3
			※D16の単位重量：1.56kg/m					
樹脂カプセル	$\phi 15$ 、L=150		5			本		5
コンクリート削孔	$\phi 20$ 、L=130		5			孔		5

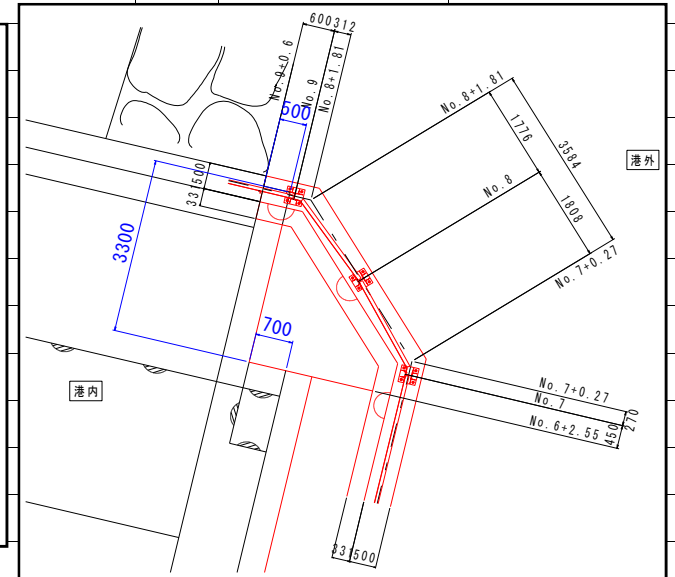
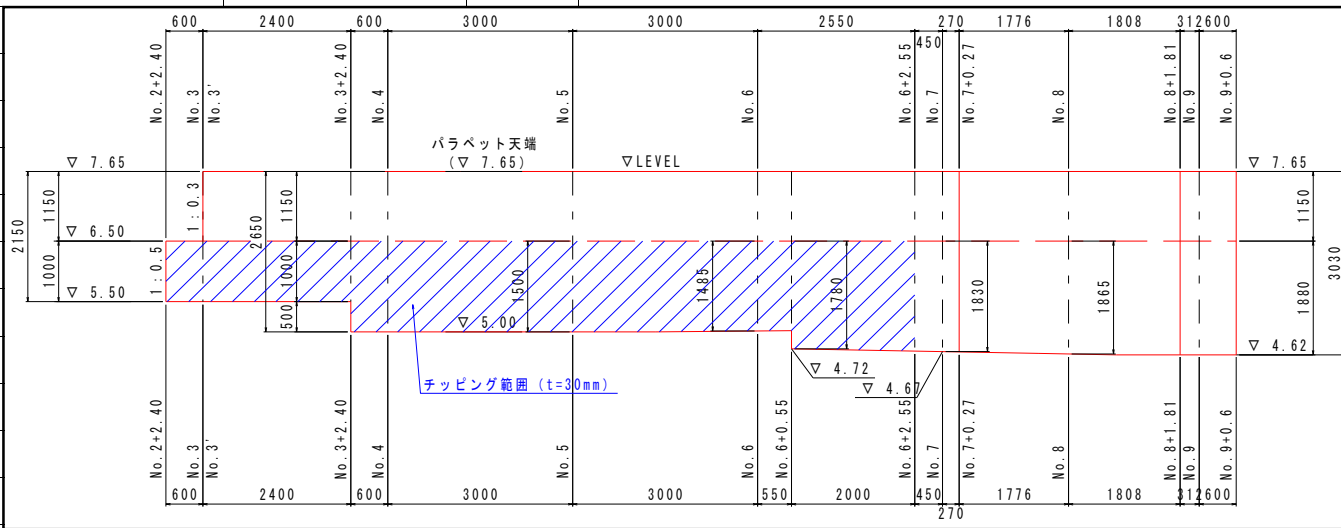
護岸基礎工

種 別	細 別	記号	計 算 式	単位	小 計	合 計
2号基礎コンクリート						
コンクリート	$\sigma_{ck}=18N/mm^2$					
	No. 2+2.4~No. 6+2.55		土積計算書より	m ³	36.0	
	No. 6+2.55~No. 9+0.6	基礎部1	$1/2 \times (1.83+1.877) \times 3.8$	m ³	7.0	
	No. 6+2.55~No. 9+0.6	基礎部2	$0.831 \times 1.877 \times (3.36+0.9+0.7-0.5)$	m ³	7.0	
	No. 6+2.55~No. 9+0.6	天端部	$1/2 \times (0.5+0.831) \times 1.103 \times (5.2-0.5)$	m ³	3.5	
			※コーナ一部延長L=0.9+3.6+0.7=5.2 (下図参照)			
				m ³		53.5
型 枠	無筋構造物		土積計算書より	m ²		44.2
目地材	瀝青質 t=10mm		53.5/10	m ²		5.4
基礎碎石 (RC-40)	t=150mm		土積計算書より	m ²		10.4
基面整正	砂		土積計算書より	m ²		10.1

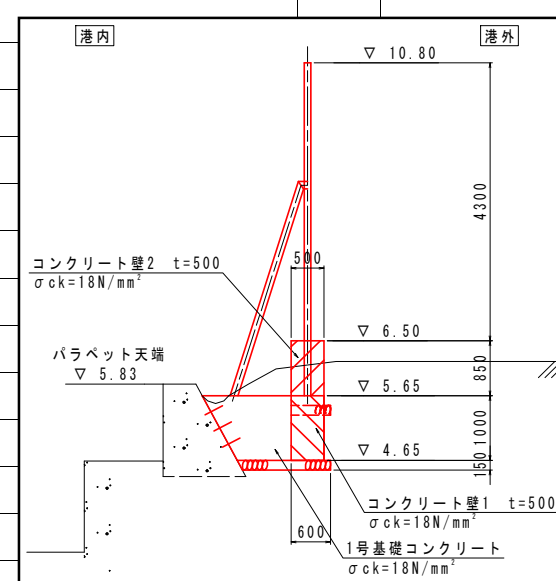
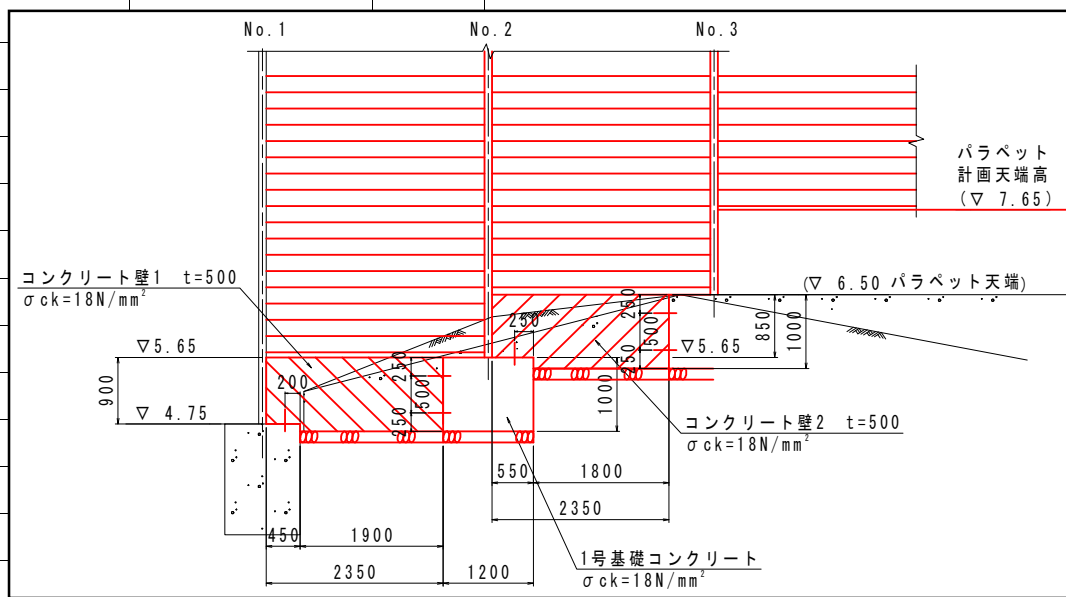


護岸基礎工

種 別	細 別	記号	計 算 式	単位	小 計	合 計
チップング	法面部 (1 : 0.5)	t=30mm				
標準部						
No. 2+2.4~No. 3+2.4			$1.0 \times 1.118 \times (0.6+2.4)$	m ²	3.35	
No. 3+2.4~No. 5+1.35			$1.5 \times 1.118 \times (0.6+3.0+1.35)$	m ²	8.30	
No. 5+1.35~No. 6+0.55			$1/2 \times (1.50+1.485) \times 1.118 \times (1.65+0.55)$	m ²	3.67	
No. 6+0.55~No. 6+2.55			$1/2 \times (1.78+1.830) \times 1.118 \times 2.0$	m ²	4.04	
			※1.118=1:0.5の斜比			
コーナー部			$0.7 \times 1.83+3.3 \times 1/2 \times (1.83+1.88) + 0.5 \times 1.88$	m ²	8.34	
				m ²		27.7



護岸基礎工						単位	小計	合計
種別	細別	記号	計 算 式					
コンクリート壁1								
コンクリート	$\sigma_{ck}=18N/mm^2$		$(0.45 \times 0.9 \times 0.5) + (1.9 \times 1.0 \times 0.5)$			m^3		1.2
型枠	無筋構造物		$2.35 \times 0.9 \times 2 + 0.9 \times 0.5 - 0.1 \times 0.9$			m^2		4.6
基礎砕石(RC-40)	t=150mm		1.9×0.6			m^2		1.1
基面整正	砂		1.9×0.6			m^2		1.1
コンクリート削孔	$\phi 20$ 、L=130		1			孔		1
コンクリート壁2								
コンクリート	$\sigma_{ck}=18N/mm^2$		$(0.55 \times 0.85 \times 0.5) + (1.8 \times 1.0 \times 0.5)$			m^3		1.1
型枠	無筋構造物		$2.35 \times 0.85 \times 2 + 0.85 \times 0.5 - 0.1 \times 0.85$			m^2		4.3
基礎砕石(RC-40)	t=150mm		1.8×0.6			m^2		1.1
基面整正	砂		1.8×0.6			m^2		1.1



工種	2号基礎コンクリート		土 積 計 算 書												備考
	測点 点間距離3.0m	点間距離	コンクリート			型枠			基礎碎石			基面整正			
			断面積	平均	数量	断面積	平均	数量	断面積	平均	数量	断面積	平均	数量	
No. 2 + 2.400			1.71			1.00			1.5			1.4			H=1.00 m
No. 3	0.600	0.600	1.71	1.710	1.03	1.00	1.000	0.60	1.5	1.50	0.9	1.4	1.40	0.8	H=1.00 m
No. 3	0.000	0.000	2.47	2.090	0.00	3.33	2.165	0.00	1.5	1.50	0.0	1.4	1.40	0.0	H=2.15 m
No. 3 + 2.400	2.400	2.400	2.47	2.470	5.93	3.33	3.330	7.99	1.5	1.50	3.6	1.4	1.40	3.4	H=2.15 m
No. 3 + 2.400'	0.000	0.000	3.11	2.790	0.00	3.83	3.580	0.00	1.2	1.35	0.0	1.2	1.30	0.0	H=2.65 m
No. 4	0.600	0.600	3.11	3.110	1.87	3.83	3.830	2.30	1.2	1.20	0.7	1.2	1.20	0.7	H=2.65 m
No. 5	3.000	3.000	3.11	3.110	9.33	3.83	3.830	11.49	1.2	1.20	3.6	1.2	1.20	3.6	H=2.65 m
No. 5 + 1.350	1.350	1.350	3.11	3.110	4.20	3.83	3.830	5.17	1.2	1.20	1.6	1.2	1.20	1.6	H=2.65 m
No. 5 + 1.350'	0.000	0.000	3.11	3.110	0.00	3.83	3.830	0.00	0.0	0.60	0.0	0.0	0.60	0.0	H=2.65 m
No. 6	1.650	1.650	3.09	3.100	5.12	3.83	3.830	6.32	0.0	0.00	0.0	0.0	0.00	0.0	H=2.63 m
No. 6 + 0.550	0.550	0.550	3.09	3.090	1.70	3.83	3.830	2.11	0.0	0.00	0.0	0.0	0.00	0.0	H=2.63 m
No. 6 + 0.550'	0.000	0.000	3.41	3.250	0.00	4.11	3.970	0.00	0.0	0.00	0.0	0.0	0.00	0.0	H=2.93 m
No. 6 + 2.550	2.000	2.000	3.41	3.410	6.82	4.11	4.110	8.22	0.0	0.00	0.0	0.0	0.00	0.0	H=2.93 m
合計	12.150	12.150			36.00			44.20			10.4			10.1	

護岸工集計表						
種 別	細 別	記号	計 算 式	単位	小 計	合 計
防砂フェンス						
有孔折板70	L=2960、t=1.6 遮へい率70%		23+19+56	枚		98
有孔折板70	L=1830、t=1.6 遮へい率70% (加工品；現場切斷)			枚		28
支柱 (No. 2)	H-100x100x6x8 控柱 φ 89.1×3.2			本		1
支柱 (No. 3)	H-175x175x7.5x11			本		1
支柱 (No. 4～9)	H-150x150x7x10	3+3		本		6
隙間プレート (No. 2)	t1.6×85×2960			枚		1
隙間プレート (No. 3)	t1.6×140×2960			枚		1
隙間プレート (No. 3)	t1.6×206×1130			枚		1
パネル取付ボルト	M8×30(1緩止N・2W付)		48+46+120+30	組		244
パネル取付ボルト	M8×30(1巾止金具・1緩止N・1W付)			組		30
巾止金具(おね張用)	2枚/組 (t2.3×25×50)		23+19+52+26	組		120
アンカーボルト (支柱No. 2)	D19 (M16) x420 (6N・1アンカー用W付)			組		8
アンカーフレーム (支柱No. 2)	t4.5×50 220×220			組		4
アンカーボルト (支柱No. 3)	D25 (M22) x550 (6N・1アンカー用W付)			組		6
アンカーフレーム (支柱No. 3)	t4.5×50 350×350			組		2
アンカーボルト (支柱No. 4～9)	D22 (M20) x480 (6N・1アンカー用W付)	12+12		組		24
アンカーフレーム (支柱No. 4～9)	t4.5×50 350×350	6+6		組		12
コーナー	t4.5×150 (曲)			カ所		2
防砂フェンス設置						
建柱工 (支柱No. 2)	H-100x100x6x8 控柱 φ 89.1×3.2			本		1
建柱工 (支柱No. 3)	H-175x175x7.5x11			本		1
建柱工 (支柱No. 4～9)	H-150x150x7x10	3+3		本		6
流用パネル取付工			23+19+56+28	枚		126

種 別	細 別	記号	計 算 式	単位	小 計	合 計
防砂フェンス	No. 1~No. 2					
有孔折板70	L=2960、t=1.6 遮へい率70%		※単位重量：8.480kg/枚 支給品	枚		23
支柱 (No. 2)				本		1
					1本当たり	
主柱	H-100x100x6x8 L=5125			本	1	
ベースプレート	t25×250×250			枚	1	
リブプレート	t6×65×100			枚	2	
控柱	φ89.1×3.2			本	1	
ベースプレート	t19×250×250			枚	1	
リブプレート1	t6×41×100			枚	1	
リブプレート2	t6×96×100			枚	1	
控柱取付プレート1	t6×146×190			枚	1	
控柱取付プレート2	t6×171×250			枚	1	
∥ 取付ボルト	M22×55(1N・2W付)			組	3	
隙間プレート (No. 2)	t1.6×85×2960			枚		1
パネル取付ボルト	M8×30(1緩止N・2W付)			組		48
巾止金具(おね張用)				組		23
					1組当たり	
巾止金具(おね張用)	t2.3x25x50			枚	2	
∥ 取付ボルト	M8×25(1緩止N付)			組	1	
アンカーボルト (支柱No. 2)	D19(M16)x420(6N・1ア ンカー用W付)			組		8
アンカーフレーム (支柱No. 2)	t4.5×50 220×220			組		4

種 別	細 別	記号	計 算 式	単位	小 計	合 計
防砂フェンス	No. 2～No. 3					
有孔折板70	L=2960、t=1.6 遮へい率70%		※単位重量：8.480kg/枚 支給品	枚		19
支柱 (No. 3)				本		1
					1本当たり	
主柱	H-175x175x7.5x11 L=4268			本	1	
ベースプレート	t32×400×400			枚	1	
リブプレート	t9×102.5×175			枚	8	
隙間プレート (No. 3)	t1.6×140×2960			枚		1
隙間プレート (No. 3)	t1.6×206×1130			枚		1
パネル取付ボルト	M8×30(1緩止N・2W付)			組		46
巾止金具(ナネ張用)				組		19
					1組当たり	
巾止金具(ナネ張用)	t2.3x25x50			枚	2	
〃取付ボルト	M8×25(1緩止N付)			組	1	
アンカーボルト (支柱No. 3)	D25 (M22) x550 (6N・1ア ンカー用W付)			組		6
アンカーフレーム (支柱No. 3)	t4.5×50 350×350			組		2
建柱工 (支柱No. 3)				本		1
流用パネル取付工				枚		19

種 別	細 別	記号	計 算 式	単位	小 計	合 計
防砂フェンス	No. 7～No. 9					
有孔折板70	L=1830、t=1.6 遮へい率70%		※単位重量：8.480kg/枚 支給品（加工品；現地切断）	枚		28
支柱（No. 4～9）				本		3
					1本当たり	
主柱	H-150x150x7x10 L=3125			本	1	
ベースプレート	t25×400×400			枚	1	
リブプレート	t9×115×150			枚	8	
パネル取付ボルト	M8×30(1緩止N・2W付)			組		30
パネル取付ボルト	M8×30(1巾止金具・1緩止N・1W付)			組		30
巾止金具(おね張用)				組		26
					1組当たり	
巾止金具(おね張用)	t2.3x25x50			枚	2	
〃取付ボルト	M8×25(1緩止N付)			組	1	
コーナー				カ所		2
					1カ所当たり	
コーナープレート	t4.5×150（曲）L=1443			枚	1	
コーナープレート	t4.5×150（曲）L=1513			枚	1	
〃取付ボルト	M8×35(1緩止N・2W付)			組	14	
アンカーボルト （支柱No. 4～9）	D22(M20)x480(6N・1ア ンカー用W付)			組		12
アンカーフレーム （支柱No. 4～9）	t4.5×50 350×350			組		6
建柱工（支柱No. 4～9）				本		3
流用パネル取付工				枚		28

仮設工								
種 別	細 別	記号	計	算	式	単位	小 計	合 計
工事用道路工								
敷鉄板	t=22mm、1524×3048		45.7			m2		45.7
			45.7/ (1.524×3.048)			枚		10
			10枚×802kg/枚/1000			t		8.0

